



samen voor afval met toekomst !

## Recyclagepark Boutersem

Kerkomsesteenweg 53, 3370 Boutersem

### Toegangskaat

Enkel met je persoonlijke toegangskaat krijg je toegang tot het recyclagepark. Indien je nog geen toegangskaat bezit, kan je deze aanvragen bij de gemeentelijke milieudienst.

**DifTar volumetarief** (DifTar = geDIFferentierde TARieven)  
Volgende afvalsoorten kan je steeds volledig **gratis** aanleveren:

- Aeea (Afgedankte Elektrische en Elektronische Apparaten: alles met een snoer of op batterijen, tl- en spaarlampen)
- Kga (Klein Gevaarlijk Afval, bv. verfresten, frituurolie, spuitbussen van gif ...), kaarsen
- Zachte plastics: in roze zak met EcoWerf-logo
- Asbestcement (eterniet)

Voor de andere afvalsoorten betaal je een tarief naargelang de aard van het afval en het voertuig waarmee je afval brengt (zie achterzijde voor meer info).

Betalen kan enkel met Bancontact of met een beurtenkaart (te koop in het gemeentehuis). Vanaf 01/01/2018 kan je ook betalen via de DifTar-rekening.

### Openingsuren:

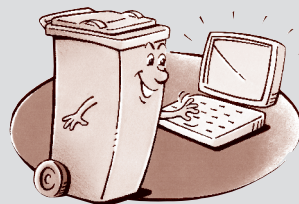
Dinsdag }  
Woensdag } van 12.30 tot 19.30 uur  
Vrijdag }

Zaterdag van 09.00 tot 16.00 uur

Gesloten op maandag, donderdag, zon- en feestdagen.

### Gratis toegangsbeurten

Elk gezin heeft jaarlijks recht op een aantal gratis toegangsbeurten tot het recyclagepark (geen volumetarief) bij een afvallevering te voet, met de fiets, kruiswagen, personenwagen of wagen met aanhangwagen. Het aantal gratis beurten wordt jaarlijks door de gemeenteraad vastgelegd en automatisch opgeladen op je persoonlijke toegangskaat. De gratis beurten zijn niet overdraagbaar naar het volgend jaar. Voor grofvuil geldt steeds een bijkomend tarief, ook bij een gratis toegangsbeurt (zie achterzijde voor meer info).



Raadpleeg je  
recyclageparkbezoeken  
op [www.mijnecowerf.be](http://www.mijnecowerf.be)

Voor meer info?  
Bel gratis 0800/97 0 97

Sorteer thuis je afval per soort en breng het gesorteerd naar het recyclagepark.

- Voor sorteerinfo, raadpleeg de recyclageparkfolder of de sorteerwijzer op [www.ecowerf.be](http://www.ecowerf.be).

Op het recyclagepark ook te verkrijgen:

- EcoWerf gft-compost aan € 3,00 per zak van 40 liter, een milieuvriendelijke organische bodemverbeteraar met Vlaco-kwaliteitslabel.
- Roze zakken voor zachte plastics: € 2,50 per rol van 10 stuks.

# Tarief per afvalsoort

## • Volgende afvalsoorten kan je steeds gratis aanleveren (geen volumetarief):

**Aeea** (Afgedankte Elektrische en Elektronische Apparaten), **asbestcement** (eterniet), **kaarsen**, **kga** (Klein Gevaarlijk Afval), **zachte plastics** (in roze zak met EcoWurf-logo).

## • Voor volgende afvalsoorten geldt het volumetarief:

**Boomstronken, cellenbeton, gips en kalk, glas** (hol en vlak gescheiden), **gras en bladeren, harde plastics, herbruikbare goederen, keramiek, kurk, oude metalen, papier en karton, sloophout, snoeihout, steenafval, textiel** (proper en in zakken).

**Pmd** (Plastic flessen en flacons, Metalen verpakkingen en Drankkartons): aanbieden in blauwe pmd-zak met EcoWurf-logo.

**Grofvuil:** bij de aanlevering van grofvuil geldt steeds een bijkomend tarief (zie tarief grofvuil).

| Volumetarief op basis van het voertuig                                     | Tarief particulier            | Tarief kmo |
|----------------------------------------------------------------------------|-------------------------------|------------|
| <b>Auto, voetganger, fiets, kruiwagen</b> (laadruimte < 2 m <sup>3</sup> ) | € 2,50 (of 1 gratis beurt)*   | € 5,00     |
| <b>Wagen met aanhangwagen</b> (max. 2 m <sup>3</sup> afval)                | € 7,50 (of 2 gratis beurten)* | € 15,00    |
| <b>Bestelwagen</b> (max. 4 m <sup>3</sup> afval)**                         | € 20,00                       | € 30,00    |

\* Elk gezin heeft jaarlijks recht op 6 gratis beurten (geen volumetarief o.b.v. het voertuig) voor recycleerbare materialen. \*\* Wie afval aanlevert met een bestelwagen kan geen gebruik maken van gratis beurten.

## • Kmo-tarief

Voor kmo's geldt een afzonderlijk tarief. Het kmo-tarief wordt ook van toepassing voor particulieren vanaf het 19<sup>de</sup> bezoek op jaarbasis.

## • Tarief grofvuil:

Bij de aanlevering van grofvuil geldt naast het volumetarief op basis van het voertuig (zie hierboven) nog een bijkomend tarief:

| Bijkomend tarief grofvuil                              | Tarief particulier = tarief kmo |
|--------------------------------------------------------|---------------------------------|
| <b>Per begonnen 0,5 m<sup>3</sup></b> (stuk of pakket) | € 5,00                          |
| Of                                                     |                                 |
| <b>1-persoonsmatras of -bed of 1-zit zetel</b>         | € 5,00                          |
| <b>Stoel</b> (2 stuks)                                 | € 5,00                          |
| <b>(Tuin)tafel</b>                                     | € 5,00                          |
| <b>2-persoonsmatras of -bed of 2-zit zetel</b>         | € 10,00                         |
| <b>3-zit zetel</b>                                     | € 15,00                         |
| Of                                                     |                                 |
| <b>Volledige perskamer (+/- 2,5 m<sup>3</sup>)*</b>    | € 20,00                         |

\* De bezoeker kan hiervoor kiezen

**De Kringwinkel Hageland**

[www.kringwinkelhageland.be](http://www.kringwinkelhageland.be)

Nog herbruikbare goederen thuis?

Je kan deze gratis afgeven bij De Kringwinkel Hageland (Torsinplein 12, Tienen - 016/82 46 91) of bel 016/82 45 55 om ze aan huis te laten ophalen.