



samen voor afval met toekomst !

Recyclageparken Leuven

Diestsesteenweg 504, 3010 Leuven

Aarschotsesteenweg 210, 3012 Leuven

Grauwmeer, 3001 Leuven

DifTar volumetarief (DifTar = geDIFferentierde TARieven)

Volgende afvalsoorten kan je steeds volledig **gratis** aanleveren:

- Aeea (Afgedankte Elektrische en Elektronische Apparaten: alles met een snoer of op batterijen, tl- en spaarlampen)
- Kga (Klein Gevaarlijk Afval, bv. verfresten, frituurolie, spuitbussen van gif ...), kaarsen
- Zachte plastics: in roze zak met EcoWerf-logo
- Asbestcement (eterniet)

Voor de andere afvalsoorten betaal je een tarief naar gelang de aard van het afval en het voertuig waarmee je afval brengt (zie achterzijde voor meer info).

Betalen kan enkel met Bancontact of met een beurtenkaart. De beurtenkaart is te koop in het stadskantoor, Professor Van Overstraetenplein 1, 3000 Leuven.

Vanaf 01/01/2018 kan je ook betalen via de DifTar-rekening.

Openingsuren:

Dinsdag
Woensdag
Donderdag
Vrijdag

} van 12.30 tot 19.30 uur

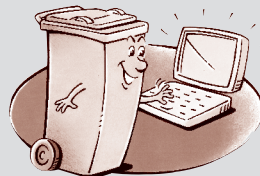
Zaterdag van 09.00 tot 16.00 uur

Gesloten op maandag, zon- en feestdagen.

Toegangskaat

Enkel met je elektronische identiteitskaart krijg je toegang tot het recyclagepark. Indien je geen elektronische identiteitskaart bezit, kan je steeds terecht bij de stadsreiniging, Aarschotsesteenweg 68, 3012 Wilsele (016/29 61 14).

Tegen waarborg kan je daar een kaart aanvragen (beperkt in tijd) waarmee je toegang krijgt tot de recyclageparken.



Raadpleeg je
recyclageparkbezoeken op
www.mijnecowerf.be

Voor meer info?
Bel gratis 0800/97 0 97

Sorteer thuis je afval per soort en breng het gesorteerd naar het recyclagepark.

- Voor sorteerinfo, raadpleeg de recyclageparkfolder of de sorteerwijzer op www.ecowerf.be.

Op het recyclagepark ook te verkrijgen:

- EcoWerf gft-compost aan € 3,00 per zak van 40 liter, een milieuvriendelijke organische bodemverbeteraar met Vlaco-kwaliteitslabel.
- Roze zakken voor zachte plastics: € 2,50 per rol van 10 stuks.

Tarief per afvalsoort

• Volgende afvalsoorten kan je steeds gratis aanleveren (geen volumetarief):

Aeea (Afgedankte Elektrische en Elektronische Apparaten), **asbestcement** (eterniet), **kaarsen**, **kga** (Klein Gevaarlijk Afval), **zachte plastics** (in roze zak met EcoWurf-logo).

• Voor volgende afvalsoorten geldt het volumetarief:

Boomstronken, cellenbeton, gips en kalk, glas (hol en vlak gescheiden), **gras en bladeren, harde plastics, herbruikbare goederen, keramiek, kurk, oude metalen, papier en karton, sloophout, snoeihout, steenafval, textiel** (proper en in zakken).

Pmd (Plastic flessen en flacons, Metalen verpakkingen en Drankkartons): aanbieden in blauwe pmd-zak met EcoWurf-logo.

Grofvuil: bij de aanlevering van grofvuil geldt steeds een bijkomend tarief (zie tarief grofvuil).

Volumetarief op basis van het voertuig	Tarief particulier
Auto, voetganger, fiets, kruiwagen	€ 2,50
Wagen met aanhangwagen	€ 7,50
Bestelwagen	€ 20,00

• Tarief grofvuil:

Bij de aanlevering van grofvuil geldt naast het volumetarief op basis van het voertuig (zie hierboven) nog een bijkomend tarief:

Bijkomend tarief grofvuil	Tarief particulier
Per begonnen 0,5 m ³ (stuk of pakket)	€ 5,00
Of	
1-persoonsmatras of -bed of 1-zit zetel	€ 5,00
Stoel (2 stuks)	€ 5,00
(Tuin)tafel	€ 5,00
2-persoonsmatras of -bed of 2-zit zetel	€ 10,00
3-zit zetel	€ 15,00
Of	
Volledige perskamer (+/- 2,5 m ³)*	€ 20,00

* De bezoeker kan hiervoor kiezen

De Kringwinkel SPIT
www.spit.be

Nog herbruikbare goederen thuis?
Je kan deze gratis brengen naar De Kringwinkel SPIT,
IJzerenmolenstraat 4, 3001 Heverlee.
Of geef een seintje op 016/26 09 21 om ze thuis te laten ophalen.