



AFVALKALENDER 2023

KESSEL-LO A

Gebied gelegen tussen de Diestsesteenweg (inclusief onpare huisnummers) en de grens met Wilsele.



samen voor afval met toekomst!

www.ecowerf.be



leuven

www.leuven.be

Afvalkalender KESSEL-LO A



Zet je afval op de dag van ophaling duidelijk zichtbaar buiten tussen 06.00 en 07.00 uur.

2023	JANUARI	FEBRUARI	MAART	APRIL
	Zo 01 NIEUWJAAR	Wo 01	Wo 01	Za 01
	Ma 02	Do 02 GFT	Do 02 GFT	Zo 02
	Di 03 PAPIER & KARTON	Vr 03	Vr 03	Ma 03
	Wo 04	Za 04	Za 04	Di 04 PAPIER & KARTON
	Do 05 PMD** GFT	Zo 05	Zo 05	Wo 05
	Vr 06	Ma 06	Ma 06	Do 06 HUISVUIL
	Za 07	Di 07 PAPIER & KARTON	Di 07 PAPIER & KARTON	Vr 07 DEMO KRINGLOOPTUINIERNEN
	Zo 08	Wo 08	Wo 08	Za 08
	Ma 09	Do 09 HUISVUIL REPAIR CAFÉ HAL 5	Do 09 HUISVUIL	Zo 09 PASEN
	Di 10	Vr 10	Vr 10	Ma 10 PAASMAANDAG
	Wo 11	Za 11	Za 11 REPAIR CAFÉ Wijgmaal	Di 11
	Do 12 HUISVUIL	Zo 12	Zo 12	Wo 12
	Vr 13	Ma 13 PMD	Ma 13 PMD	Do 13 PMD** GFT REPAIR CAFÉ HAL 5
	Za 14	Di 14	Di 14	Vr 14
	Zo 15	Wo 15	Wo 15	Za 15 REPAIR CAFÉ Repairhub REPAIR CAFÉ TextielLab
	Ma 16 PMD	Do 16 GFT	Do 16 GFT	Zo 16
	Di 17	Vr 17	Vr 17	Ma 17
	Wo 18	Za 18 REPAIR CAFÉ Repairhub - TextielLab REPAIR CAFÉ Heverlee	Za 18 REPAIR CAFÉ Repairhub REPAIR CAFÉ TextielLab	Di 18
	Do 19 GFT	Zo 19	Zo 19	Wo 19
	Vr 20	Ma 20	Ma 20	Do 20 HUISVUIL
	Za 21 REPAIR CAFÉ Repairhub REPAIR CAFÉ TextielLab	Di 21	Di 21	Vr 21
	Zo 22	Wo 22	Wo 22	Za 22
	Ma 23	Do 23 HUISVUIL	Do 23 HUISVUIL	Zo 23
	Di 24	Vr 24	Vr 24	Ma 24 PMD
	Wo 25	Za 25	Za 25	Di 25
	Do 26 HUISVUIL	Zo 26	Zo 26	Wo 26
	Vr 27 KERSTBOMEN	Ma 27 PMD	Ma 27 PMD	Do 27 GFT
	Za 28 REPAIR CAFÉ Wijgmaal	Di 28	Di 28	Vr 28
	Zo 29	Wo 29	Wo 29	Za 29
	Ma 30 PMD	Do 30 GFT	Do 30 GFT	Zo 30
	Di 31	Vr 31	Vr 31	

GROFVUIL LATEN OPHALEN AAN HUIS
 Hiervoor doe je de aanvraag via <https://www.leuven.be/grof-huisvuil>. Je betaalt steeds een voorrijkost van € 25,00 en het vaste tarief per 0,5 m³ of per stuk. Bind het grofvuil samen in stukken van max. 1m hoog, 2m breed. Max. 30 kg/stuk. Niet verpakken in dozen of zakken.

SNOEIHOUD LATEN OPHALEN AAN HUIS
 Hiervoor doe je de aanvraag via <https://www.leuven.be/snoeihout>. Dit is gratis maar wordt enkel opgehaald na insturen aanvraag. Bind het snoeihout samen met touw in bundels van max. 40 cm diameter, max 1,5m lang en max. 20 kg/bundel.

Indien je geen toegang hebt tot het internet, helpen we je graag. Via 016/29 61 14 vullen we het aanvraagformulier samen in.

Demo Kringlooptuinieren
 Zie achterzijde van de kalender voor meer info.

Repair Café
 Zie achterzijde van de kalender voor meer info.

** verschuiving omwille van een feestdag.

** verschuiving omwille van een feestdag.

Afval niet opgehaald?

Laat het ons zo snel mogelijk weten via stadsreiniging@leuven.be of op werkdagen tussen 07.00 en 15.00 uur op 016/29 61 14.

Zet je afval zichtbaar buiten vóór 07.00 uur op de dag van de ophaling.

Alleen huishoudelijk afval van particulieren en gezinnen. Afval van kantoren, winkels, diensten, kmo's, e.d. is bedrijfsafval dat door erkende ophalers moet worden opgehaald.

ADRES EN CONTACTGEGEVENS

Stadsreiniging Stad Leuven:

✉ Aarschotsesteenweg 68, 3012 Leuven

✉ stadsreiniging@leuven.be

📞 Info: www.leuven.be/afval-en-recycleren

🕒 016/29 61 14 tussen 07.00 en 15.00 uur.

Info over de ophaling van huisvuil, gft, pmd, papier en karton, grofvuil, snoeihout en kerstbomen.

EcoWerk, Intergemeentelijk milieubedrijf Oost-Brabant:

✉ Aarschotsesteenweg 210, 3012 Leuven

✉ info@ecowerf.be - www.ecowerf.be (voor sorteerinfo en de recyclageparken)

🕒 0800/97 0 97 (weekdagen: 08.30 tot 12.00 uur en 13.00 tot 16.30 uur)

📞 **SORTEERWIJZER:** www.ecowerf.be/sorteerwijzer

Bewaakte recyclageparken: zie achterzijde kalender.

De kringwinkel

VITeS

Gratis ophaling: 016/26 09 21

EcoWerk werkt nauw samen met De Kringwinkel. Herbruikbare goederen die nog in goede staat zijn kan je afgeven op het recyclagepark, brengen naar De Kringwinkel of gratis laten ophalen door De Kringwinkel.

Leuven: Diestsestraat 253, Leuven

Heverlee: IJzerenmolenstraat 10-12, Heverlee

Wespelaar: Nieuwstraat 20, Wespelaar

✉ info@vites.be — www.dekringwinkel.be/vites



HUISVUIL (enkel aan huis)



Huishoudelijk afval dat in de huisvuilzak kan en niet gerecycleerd kan worden.



Afval dat recycleerbaar is: gft, glas, pmd, papier en karton ...



Kga

HOE AANBIEDEN?

- Uitsluitend in bruine huisvuilzakken van de stad Leuven. Degelijk gesloten met een maximum gewicht van 15 kg voor de grote zakken en 7,5 kg voor de kleine zakken.
- Voor gebruikers van ondergrondse sorteerstraten gelden de ophaaldata voor huisvuil en het gebruik van de huisvuilzak niet.
- ! Huisvuil wordt niet aanvaard op het recyclagepark.

GROENTE-, FRUIT- EN TUINAFVAL (GFT) (enkel aan huis)



Organisch afval uit keuken en tuin:

- Schillen en resten van fruit, groenten en aardappelen
- Dierlijk en plantaardig keukenafval en etensresten
- Broodresten
- Koffiedik, papieren koffiefilter
- Papier van keukenrol
- Noten, pitten
- Vlees- en visresten, schaaldierresten (uitgezonderd schelpen)
- Vaste zuivelproducten (kaasresten)
- Eieren, eierschalen
- Fijn tuin- en snoeiafval (bladeren, gras, onkruid, haagscheersel, versnipperd snoeihout ...)
- Kamer- en tuinplanten
- Schaafkrullen en zaagmeel van onbehandeld hout
- Mest van kleine huisdieren (cavia, konijn)
- Vloeistoffen (bv. soep, melk, koffie ...)
- Sauzen, vet en oliën (uitgezonderd gerechten waar een klein aandeel saus in zit)
- Theezakjes en koffiepads
- Behandeld hout (met verf, vernis of impregneermiddel)
- Beenderen en dierlijk (slacht)afval
- Dierenkrengen
- Schelpen van mosselen, oesters ...
- Kattenbakvulling en vogelkooizand
- Mest van grote huisdieren (katten, honden) of in grote hoeveelheden
- Stof uit de stofzuiger
- Wegwerpluier en ander hygiëneafval
- Aarde en zand
- Kurk
- Asresten en houtskool
- Plastiek, glas, metalen
- Grof ongesnipperd snoeihout, dikke takken

HOE AANBIEDEN?

- Aan huis: in de groene container. **Per gezin mag er slechts één gft-container (40 L, 120 L of 240 L) gebruikt worden! Let op, containers waarvan het deksel niet volledig gesloten is, worden niet geledigd. De container moet tegen 28/02/2023 voorzien zijn van een geldige gft-sticker van 2023. De stickers zijn te koop in het stadskantoor van Leuven vanaf 02/01/2023 tot 31/12/2023 en bij enkele handelaars en op de bewaakte recyclageparken vanaf 02/01/2023 tot 25/02/2023.**
- Voor gebruikers van ondergrondse sorteerstraten gelden de ophaaldata voor gft en het gebruik van een groene gft-container niet.
- Duw het organisch afval niet te sterk aan en leg onderaan de container een stuk krantenpapier, dat vergemakkelijkt de lediging en houdt de container schoon. Gebruik krantenpapier om het keuken- en tuinafval in te wikkelen of af te dekken.
- Zet je container in de winterperiode binnen (bv. garage, tuinhuis) om vastvriezen te voorkomen (bevroren inhoud kan niet volledig leeggemaakt worden).
- Je kan je gft-container maandelijks laten reinigen door Wonen en Werken. Meer info krijg je via info@wonen-en-werken.be of op 016/22 33 57.

Mis nooit meer een afvalophaling met de gratis app Recycle!



Recycle!

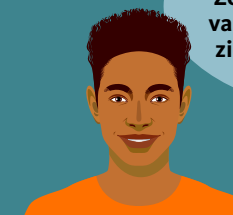
Download snel de gratis app



De app Recycle! is niet alleen een handige afvalkalender maar geeft je ook een overzicht van de inzamelpunten in je buurt, de openingsuren van de recyclageparken en heel wat sorteerinfo. Download de app nu via Google Play of de App Store.

Afvalkalender KESSEL-LO A

Zet je afval op de dag van ophaling duidelijk zichtbaar buiten tussen 06.00 en 07.00 uur.



2023	MEI	JUNI	JULI	AUGUSTUS
	Ma 01 DAG VAN DE ARBEID	Do 01 HUISVUIL	Za 01	Di 01 PAPIER & KARTON
	Di 02 PAPIER & KARTON	Vr 02	Zo 02	Wo 02
	Wo 03	Za 03 DEMO KRINGLOOP-TUINIEREN REPAIR CAFÉ Wijgmaal	Ma 03 PMD	Do 03 GFT
	Do 04 HUISVUIL	Zo 04	Di 04 PAPIER & KARTON	Vr 04
	Vr 05	Ma 05 PMD	Wo 05	Za 05
	Za 06	Di 06 PAPIER & KARTON	Do 06 GFT	Zo 06
	Zo 07	Wo 07	Vr 07	Ma 07
	Ma 08 PMD	Do 08 GFT REPAIR CAFÉ HAL 5	Za 08	Di 08
	Di 09	Vr 09	Zo 09	Wo 09
	Wo 10	Za 10	Ma 10	Do 10 HUISVUIL
	Do 11 GFT	Zo 11	Di 11 FEEST VLAAMSE GEMEENSCHAP	Vr 11
	Vr 12	Ma 12	Wo 12	Za 12
	Za 13 DEMO KRINGLOOP-TUINIEREN REPAIR CAFÉ Heverlee	Di 13	Do 13 HUISVUIL	Zo 13
	Zo 14	Wo 14	Vr 14	Ma 14 PMD
	Ma 15	Do 15 HUISVUIL	Za 15 REPAIR CAFÉ Repairhub	Di 15 O.L.V.-HEMELVAART
	Di 16	Vr 16	Zo 16	Wo 16
	Wo 17	Za 17 REPAIR CAFÉ Repairhub REPAIR CAFÉ TextielLab	Ma 17 PMD	Do 17 GFT
	Do 18 O.L.H.-HEMELVAART	Zo 18	Di 18	Vr 18
	Vr 19 HUISVUIL**	Ma 19 PMD	Wo 19	Za 19 REPAIR CAFÉ Repairhub
	Za 20 REPAIR CAFÉ Repairhub REPAIR CAFÉ TextielLab	Di 20	Do 20 GFT	Zo 20
	Zo 21	Wo 21	Vr 21 NATIONALE FEESTDAG	Ma 21
	Ma 22 PMD	Do 22 GFT	Za 22	Di 22
	Di 23	Vr 23	Zo 23	Wo 23
	Wo 24	Za 24	Ma 24	Do 24 HUISVUIL
	Do 25 GFT	Zo 25	Di 25	Vr 25
	Vr 26	Ma 26	Wo 26	Za 26
	Za 27	Di 27	Do 27 HUISVUIL	Zo 27
	Zo 28 PINKSTEREN	Wo 28	Vr 28	Ma 28 PMD
	Ma 29 PINKSTERMAANDAG	Do 29 HUISVUIL	Za 29	Di 29
	Di 30	Vr 30	Zo 30	Wo 30
	Wo 31		Ma 31 PMD	Do 31 GFT

** verschuiving omwille van een feestdag.

GROFVUIL LATEN OPHALEN AAN HUIS
 Hiervoor doe je de aanvraag via <https://www.leuven.be/grof-huisvuil>. Je betaalt steeds een voorrijkost van € 25,00 en het vaste tarief per 0,5 m³ of per stuk. Bind het grofvuil samen in stukken van max. 1m hoog, 2m breed. Max. 30 kg/stuk. Niet verpakken in dozen of zakken.

SNOEIHOUD LATEN OPHALEN AAN HUIS
 Hiervoor doe je de aanvraag via <https://www.leuven.be/snoeihout>. Dit is gratis maar wordt enkel opgehaald na insturen aanvraag. Bind het snoeihout samen met touw in bundels van max. 40 cm diameter, max 1,5m lang en max. 20 kg/bundel.

Indien je geen toegang hebt tot het internet, helpen we je graag. Via 016/29 61 14 vullen we het aanvraagformulier samen in.

Demo Kringlooptuinieren
 Zie achterzijde van de kalender voor meer info.

Repair Café
 Zie achterzijde van de kalender voor meer info.

PMD (aan huis en recyclagepark)

✓ Plastic verpakkingen



Hoe aanbieden: Aanbieden in een blauwe pmd-zak met het logo van EcoWerf. Pmd-zakken zijn te koop in het stadskantoor en in talrijke winkels en warenhuizen. Voor gebruikers van ondergrondse sorteerstraten gelden de ophaaldata voor pmd en het gebruik van een blauwe pmd-zak niet.

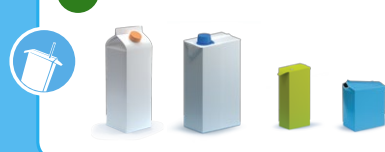
✓ Metalen verpakkingen



✗ Niet toegelaten:

- ✗ Verpakkingen bestaande uit een mix van materialen (bv. een laag plastic folie en een laag aluminiumfolie) die niet van elkaar kunnen gescheiden worden, zoals sommige drankzakjes, zakjes fruitmoes of natte diervoeding, ...
- ✗ Verpakkingen met kindveilige dop
- ✗ Verpakkingen met minstens een van deze pictogrammen
- ✗ Verpakkingen van motorolie en smeermiddelen, pesticiden, lijm, verf en vernis, siliconenkits
- ✗ Verpakkingen met een grotere inhoud dan 8 liter
- ✗ Pepschuim
- ✗ Andere voorwerpen

✓ Drankkartons



Opgelet!

- ✗ Steek de verpakkingen niet in elkaar en stop ze niet samen in een dichtgeknoopte zak.
- ✗ Niets vastmaken aan de buitenkant.
- ✗ Goed dichtgebonden met een max. gewicht van 10 kg.

Regels voor een goede recyclage

- ✓ Giet of schraap flessen of andere verpakkingen goed leeg.
- ✓ Duw plastic flessen plat, zet de dop erop en win plaats.
- ✓ Verwijder de plastic folie van schaaltes en gooi ze los van elkaar in de zak.
- ✓ Trek volledig bedekkende folies van de fles en gooi ze los van elkaar in de blauwe zak.

PAPIER & KARTON (aan huis en recyclagepark)



Hoe aanbieden:

- ✓ Plastic folie verwijderen van tijdschriften en reclamefolders.
- ✓ **Aan huis:** Om waaivuil te voorkomen, bied papier en karton aan in een stevige kartonnen doos of maak er een handelbare stapel (max. 15 kg/stapel en max. 1 m³) van, samengebonden met touw. Voor gebruikers van ondergrondse sorteerstraten gelden de ophaaldata en het gebruik van een kartonnen doos of het samenbinden van het papier en karton niet.
- ✓ **Recyclagepark:** papier en karton mag los aangeboden worden.

Liever geen reclame en/of gratis pers in je brievenbus? Haal een gratis antireclamesticker aan de onthaalbalie van het stadskantoor of bij de stadsreiniging.

GLAS (glasbol of recyclagepark)



Hoe aanbieden:

- ✓ Scheiden van wit glas en gekleurd glas
- ✓ Volledig leeg
- ✓ **Glasbol:** laat niets achter aan de glasbolsites. Sluikstorten is strafbaar! Respecteer de rust van de buren en gooi niets in de glasbol vóór 07.00 uur 's morgens en na 22.00 uur 's avonds.
- ✓ **Recyclagepark**



Vind een glasbolsite in je buurt via de app 'Recycle!' of op www.ecowerf.be.



Recycle!
Download snel de gratis app



Het Groene Punt-logo op een verpakking geeft aan dat de fabrikant van het product een bijdrage betaalt voor het inzamelen, sorteren en recycleren van verpakkingsafval. Het zegt niets over de recycleerbaarheid van het product of z'n verpakking en is dus geen sorteerinstructie.



Meer info over de selectieve inzameling, sorteren en recycleren: www.fostplus.be

Afvalkalender KESSEL-LO A



Zet je afval op de dag van ophaling duidelijk zichtbaar buiten tussen 06.00 en 07.00 uur.

2023	SEPTEMBER	OKTOBER	NOVEMBER	DECEMBER	
<p>GROFVUIL LATEN OPHALEN AAN HUIS Hiervoor doe je de aanvraag via https://www.leuven.be/grof-huisvuil. Je betaalt steeds een voorrijkost van € 25,00 en het vaste tarief per 0,5 m³ of per stuk. Bind het grofvuil samen in stukken van max. 1m hoog, 2m breed. Max. 30 kg/stuk. Niet verpakken in dozen of zakken.</p> <p>SNOEIHOUD LATEN OPHALEN AAN HUIS Hiervoor doe je de aanvraag via https://www.leuven.be/snoeihout. Dit is gratis maar wordt enkel opgehaald na insturen aanvraag. Bind het snoeihout samen met touw in bundels van max. 40 cm diameter, max 1,5m lang en max. 20 kg/bundel.</p> <p>Indien je geen toegang hebt tot het internet, helpen we je graag. Via 016/29 61 14 vullen we het aanvraagformulier samen in.</p> <p>Demo Kringlooptuinieren Zie achterzijde van de kalender voor meer info.</p> <p>Repair Café Zie achterzijde van de kalender voor meer info.</p>	Vr 01	Zo 01	Wo 01	Vr 01	
	Za 02	DEMO KRINGLOOPTUINIEN	Ma 02	Do 02	Za 02
	Zo 03	Ma 04	Di 03	Vr 03	Zo 03
	Ma 04	LEUVEN KERMIS	Wo 04	Za 04	Ma 04
	Di 05	PAPIER & KARTON	Do 05	Zo 05	Di 05
	Wo 06	HUISVUIL	Vr 06	Ma 06	Wo 06
	Do 07	HUISVUIL	Za 07	Di 07	Do 07
	Vr 08	REPAIR CAFÉ Wijgmaal	Zo 08	Wo 08	Vr 08
	Za 09	REPAIR CAFÉ Heverlee	Ma 09	Do 09	Za 09
	Zo 10	PMD	Di 10	Vr 10	Zo 10
	Ma 11	PMD	Wo 11	Za 11	Ma 11
	Di 12	GFT	Do 12	Zo 12	Di 12
	Wo 13	REPAIR CAFÉ HAL 5	Vr 13	Ma 13	Wo 13
	Do 14	REPAIR CAFÉ Repairhub	Za 14	Di 14	Do 14
	Vr 15	REPAIR CAFÉ TextielLab	Zo 15	Wo 15	Vr 15
	Za 16	REPAIR CAFÉ Repairhub	Ma 16	Do 16	Za 16
	Zo 17	REPAIR CAFÉ TextielLab	Di 17	Vr 17	Zo 17
	Ma 18	REPAIR CAFÉ Heverlee	Wo 18	Za 18	Ma 18
	Di 19	HUISVUIL	Do 19	Zo 19	Di 19
	Wo 20	HUISVUIL	Vr 20	Ma 20	Wo 20
	Do 21	HUISVUIL	Za 21	Di 21	Do 21
	Vr 22	REPAIR CAFÉ Heverlee	Zo 22	Wo 22	Vr 22
	Za 23	REPAIR CAFÉ Heverlee	Ma 23	Do 23	Za 23
	Zo 24	PMD	Di 24	Vr 24	Zo 24
	Ma 25	PMD	Wo 25	Za 25	Ma 25
	Di 26	GFT	Do 26	Zo 26	Di 26
	Wo 27	GFT	Vr 27	Ma 27	Wo 27
	Do 28	GFT	Za 28	Di 28	Do 28
	Vr 29	GFT	Zo 29	Wo 29	Vr 29
	Za 30	GFT	Ma 30	Do 30	Za 30
		Di 31		Zo 31	

SNOEIHOUD

(op aanvraag en recyclagepark)



- Takken en stammetjes met een max. diameter van 10 cm, een lengte van min. 50 cm en max. 2 m. Kleine boomstronken en boomwortels (kleiner dan 20 cm diameter), volledig ontdaan van grond. Max. 2 m³ per inzameling.
- 🚫 Gft, bladeren, gras, boomstronken- en wortels groter dan 20 cm diameter.

HOE AANBIEDEN?

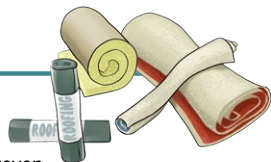
- Aan huis: bind het snoeihout samen met touw in bundels van max. diameter 40 cm, max. lengte 1,5 m en max. 20 kg/bundel.
- Recyclagepark: snoeihout kan los aangeboden worden.

Kerstbomen worden gratis opgehaald aan huis zonder kluit, pot en versiering.

Snoeihout wordt gratis opgehaald nadat je een aanvraag doet via <https://www.leuven.be/snoeihout>. Indien je geen toegang hebt tot het internet, helpen we je graag. Via 016/29 61 14 vullen we het aanvraagformulier samen in.
GEEN AANVRAAG = GEEN OPHALING.

GROFVUIL

(op aanvraag en recyclagepark)

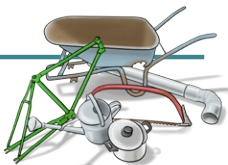


- Alle afval dat niet herbruikbaar of recyclebaar is en dat te groot of te zwaar is om in de huisvuilzak mee te geven.
- 🚫 Alle afval dat recyclebaar is (oude metalen, elektro, steenafval, sloophout, gips en kalk, asbestcement ...) of afval dat in de huisvuilzak kan.
- ⚠ Matrassen die droog en in 1 geheel zijn, kan je laten ophalen aan huis. Je betaalt niet voor het gewicht maar wel de vaste verplaatsingskost voor grofvuil.

Grofvuil laten ophalen is betalend. Hiervoor doe je de aanvraag via <https://www.leuven.be/grof-huisvuil>. Indien je geen toegang hebt tot het internet, helpen we je graag. Via 016/29 61 14 vullen we het aanvraagformulier samen in.
GEEN AANVRAAG = GEEN OPHALING.

OUDE METALEN

(recyclagepark)



- Metalen voorwerpen.
- 🚫 Elektro, klein gevaarlijk afval (kga), metalen verpakkingen (pmd), gasflessen (inleveren bij een gasverdelers, info: www.mijngasfles.be of 02/581 09 32) ...

HARDE PLASTICS

(recyclagepark)



- 100% plastic en proper. Buizen, dakgoten, pvc, dozen, emmers, bloempotten, (was)manden, (bier)kratten, ramen, deuren, rolluiken, planchetten, tuinmeubelen, speelgoed (niet elektronisch) ...
- 🚫 Plastic flessen en flacons en plastic verpakkingen, klein gevaarlijk afval (kga), siliconen tubes, bussen van detergenten, olievaten, verfpotten, polyester golfplaten, plastic folie, motor- en fietshelmen, auto-onderdelen, frigoboxen of draagtassen, zachte kunststoffen (speelballen, dekzeilen), videobanden, tuinslangen ...

TEXTIEL

(Kledingcontainers, De Kringwinkel en recyclagepark)



- Droog textiel in zakken: kledij, schoenen (per paar), handtassen, lakens, dekens, handdoeken ...
- 🚫 Elektrische dekens, kussens, matrassen, spullen die nat zijn of onder verf of olie zitten, tapijten ...
- ⓘ Op het recyclagepark hoort textiel bij herbruikbare goederen.

ELEKTRO

(Gratis op recyclagepark en recyclepunt)



- Computer, gsm, koelkast en diepvriezer, koffiezet, radio en tv, tl- en spaarlampen, zaklampen, verlichtingsapparatuur, wasmachine en droogkast ...
- ⓘ Bij aankoop van een nieuw toestel is de verkoper verplicht je oude toestel terug te nemen. Breng defecte toestellen gratis naar het recyclagepark of een recyclepunt (toestellen kleiner dan je hoofd). Herbruikbare toestellen kan je gratis brengen naar of laten ophalen door De Kringwinkel.
Meer informatie: www.recupel.be

VELO

Met oude fietsen kan je terecht bij Velo, een sociaal project in Leuven.
Velo vzw Hollestraat 1, 3001 Leuven
016/29 87 40 • info@velo.be • www.velo.be
Open: Elke werkdag: 09.00 - 18.00 uur - vrijdag: 09.00 - 16.00 uur (van 15 juli tot 15 augustus tot 17.00 uur).
Opgelet: Het achterlaten van fietsen en fietswrakken buiten de openingsuren is slukstorten.

KLEIN GEVAARLIJK AFVAL (KGA)

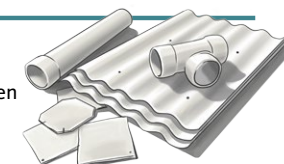
(Gratis op recyclagepark)



- Basen, batterijen (www.bebat.be), bestrijdingsmiddelen, frituurolie of -vet, fondue-olie (www.valorfrit.be), gevaarlijk huishoudelijk afval met gemengde samenstelling, (verpakkingen van) giftige of bijtende producten, harsen en lijmen, injectienaalden (in naaldcontainer), inkt en verven, kaarsen motorolie (www.valorlub.be), röntgenfoto's, schoonmaakmiddelen, solventen, stoffen en producten met kwik, zuren ...
- 🚫 Naalden zonder naaldcontainer, medisch afval, medicijnen, herbruikbare gasflessen ...

ASBESTCEMENT (ETERNIET)

(Gratis op recyclagepark)



- Eternieten golfplaten, leien, vlakke eterniet, alle materialen met gebonden asbest ...
- 🚫 Losse asbest, plastic golfplaten ...

Hoe aanbieden?

- Het is verplicht om asbestcement (eterniet) verpakt aan te leveren in transparante, plastic (bouw)folie van min. 100 micron (0,1 mm).
- Max. lengte van 2,90 m en max. breedte van 1 m. Grotere stukken aanbieden: neem vooraf contact op met EcoWerf op 0800/97 0 97.
- Breek asbestcement niet.

ASBESTOPHALING aan huis (op aanvraag)

- Hechtgebonden asbest zoals golfplaten of leien. Max. 3,10 m groot en 1,10 m breed. Max. 5 asbestzakken/jaar.
- 🚫 Losse asbest, grotere hoeveelheden asbest of platen groter dan 3,10 m en breder dan 1,10 m.

Hoe aanvragen?

Via het online aanvraagformulier op www.ecowerf.be/aanvraag-ophaling-asbest-aan-huis. De asbestcoach van EcoWerf neemt contact op en komt op huisbezoek om de situatie ter plaatse te bekijken, het nodige aantal asbestzakken te verkopen en afspraken te maken voor de ophaling van de asbestzakken.
Meer info www.ecowerf.be/ophaling-asbest-aan-huis

BEWAAKTE RECYCLAGEPARKEN

WAAR? Je kan terecht in drie bewaakte recyclageparken. Ze worden uitgebaat door EcoWerf (0800/97 0 97):

- **Aarschotsesteenweg 212, 3012 Wilsele**
- **Grauwmeer 19, 3001 Heverlee** (terrein langs de autostrade op het industriepark, ligt in het verlengde van de Geldenaaksebaan)
- **Diestsesteenweg 504, 3010 Kessel-Lo** (ingang nieuwe begraafplaats)

OPENINGSUREN: Dinsdag tot en met vrijdag: 12.30 tot 19.30 uur
Zaterdag: 09.00 tot 16.00 uur

SLUITINGSDAGEN: Gesloten op maandag, zon- en feestdagen en op 12/10/2023.

VOOR WIE? Enkel voor inwoners van groot Leuven (met eID) en voor studenten (met toegangkaart, te verkrijgen bij stadsreining).

WAT KAN

- Autobanden (max. 8 autobanden/gezin/jaar): enkel op recyclagepark Wilsele
- Asbestcement (eterniet)
- Boomstronken
- Cellenbeton (bv. Ytong)
- Elektro
- Gips en kalk
- Glas (kleurloos, gekleurd en vlak glas)
- Gras en bladeren
- Grofvuil
- Harde plastics
- Herbruikbare goederen
- Keramiek
- Kga (klein gevaarlijk afval)
- Kurk
- Matrassen (droog en in 1 geheel)
- Oude metalen
- Papier en karton
- Piepschuim (enkel zuivere, witte korrelisomo)
- Pmd (in blauwe pmd-zak met logo van EcoWerf)
- **Sloophout A-hout** (massief, onbehandeld hout, bv. paletten, verpakkingshout, tropisch hardhout ...)
- **Sloophout B-hout** (behandeld hout met verf, olie of andere beschermingslagen)
- Snoeihout
- Steenafval
- Textiel

TARIFERING

Deze recyclageparken werden uitgerust met een **DifTar-systeem** (geDIFferentieerde TARieven). Dankzij het DifTar-systeem betaal je enkel voor het volume dat je aanvoert. De prijs wordt berekend op basis van de aard van de afvalstoffen en je vervoermiddel. Breng steeds jouw elektronische identiteitskaart mee.

Het aanbieden van elektro, kga, kurk, matrassen (droog en in 1 geheel) en asbestcement (eterniet) is steeds gratis.

Betalen doe je best met je DifTar-rekening. Je kan ook (contactloos) betalen met Bancontact.

Te koop op het recyclagepark: voorverpakte compost in zakken van 40 liter. Te betalen met Bancontact.

STADSDIENSTEN

1. Stadskantoor • Tel. 016/27 20 00 — www.leuven.be

Professor Van Overstraetenplein 1, 3000 Leuven

Open: maandag: 09.00 – 20.00 uur
dinsdag: 09.00 – 12.30 uur
woensdag: 09.00 – 16.30 uur
donderdag: 09.00 – 20.00 uur
vrijdag: 09.00 – 12.30 uur

2. Stadsreining • Tel. 016/29 61 14 — stadsreining@leuven.be — www.leuven.be/afval-en-recycleren

Aarschotsesteenweg 68, 3012 Leuven

Open: maandag – vrijdag: 07.00 – 15.00 uur

VERKOOPPUNTEN

• Stadskantoor:

verkoop van alle huisvuilzakken (pmd, gft en bruine huisvuilzakken), gft-stickers, keukenafvalbakjes en biozakjes.

• Stadsreining:

verkoop van compostvaten en -bakken, keukenafvalbakjes en biozakjes.

• Bewaakte recyclageparken:

gft-stickers (tot 25/02/2023) en voorverpakte compost in zakken van 40 liter.

• Meer dan 20 warenhuizen en winkels (= erkende verdelers):

verkoop van alle huisvuilzakken (pmd, gft en bruine huisvuilzakken) en gft-sticker (tot 31/03/2023).

DEMO KRINGLOOPTUINIËREN

Composteren en kringlooptuinieren kan je leren. Op verschillende zaterdagen (zie kalender) kan je van 10.00 tot 12.00 uur op de demoplaats thuiscomposteren in de Kruidtuin bij de compostmeesters terecht met al je vragen over kringlooptuinieren. Tijdens elke demo is er om 11.00 uur ook telkens een wandeling rond 'tuinieren voor de toekomst'. Die gaat ook door in de Kruidtuin. Inschrijven via duurzaamheid@leuven.be is verplicht.

Info: hilde.vanrillaer@leuven.be of 016 27 24 08.

Organisch afval uit keuken en tuin kan je ook thuis composteren. Compostvaten en -bakken zijn te koop bij stadsreining.

REPAIR CAFÉ

Repair Café HAL 5

HAL 5, Locomotievenstraat in 3010 Kessel-Lo, van 18.00 - 21.00 uur.
Zie data op de afvalkalender.

Repair Café Repairhub

Maakleerplek, Stapelhuisstraat 15, 3000 Leuven, van 10.00 – 13.00 uur
Zie data op de afvalkalender.

Repair Café Heverlee

WZC Annuntiatiën, Naamsesteenweg 355, 3001 Heverlee, van 10.00 – 13.00 uur

Registreer, indien mogelijk, vooraf je toestel op www.repairconnects.org Meer info en alle data op www.maakbaarleuven.be

Repair Café Wijgmaal

Sportzaal Ymeria, Pastoor Bellonstraat 29, 3000 Leuven, van 10.00 – 13.00 uur
Zie data op de afvalkalender.

Repair Café TextielLab

Comeniusgebouw lokaal 301, Tiensevest 60, 3000 Leuven, van 10.00 – 16.00 uur
Zie data op de afvalkalender.

Meer info op www.maakbaar.org

MATERIALENBANK Leuven

Klein Dalenstraat 42, 3020 Herent.

De materialenbank is een opslagplaats en winkel van gerecupereerde grondstoffen en tweedehands bouwmaterialen. Je vindt hier een groot aanbod aan hout, metaal, isolatiemateriaal, binnen- en buitenschrijnwerk ...

Materialen aanleveren of bestellen kan enkel op afspraak.

Meer info: www.materialenbankleuven.be