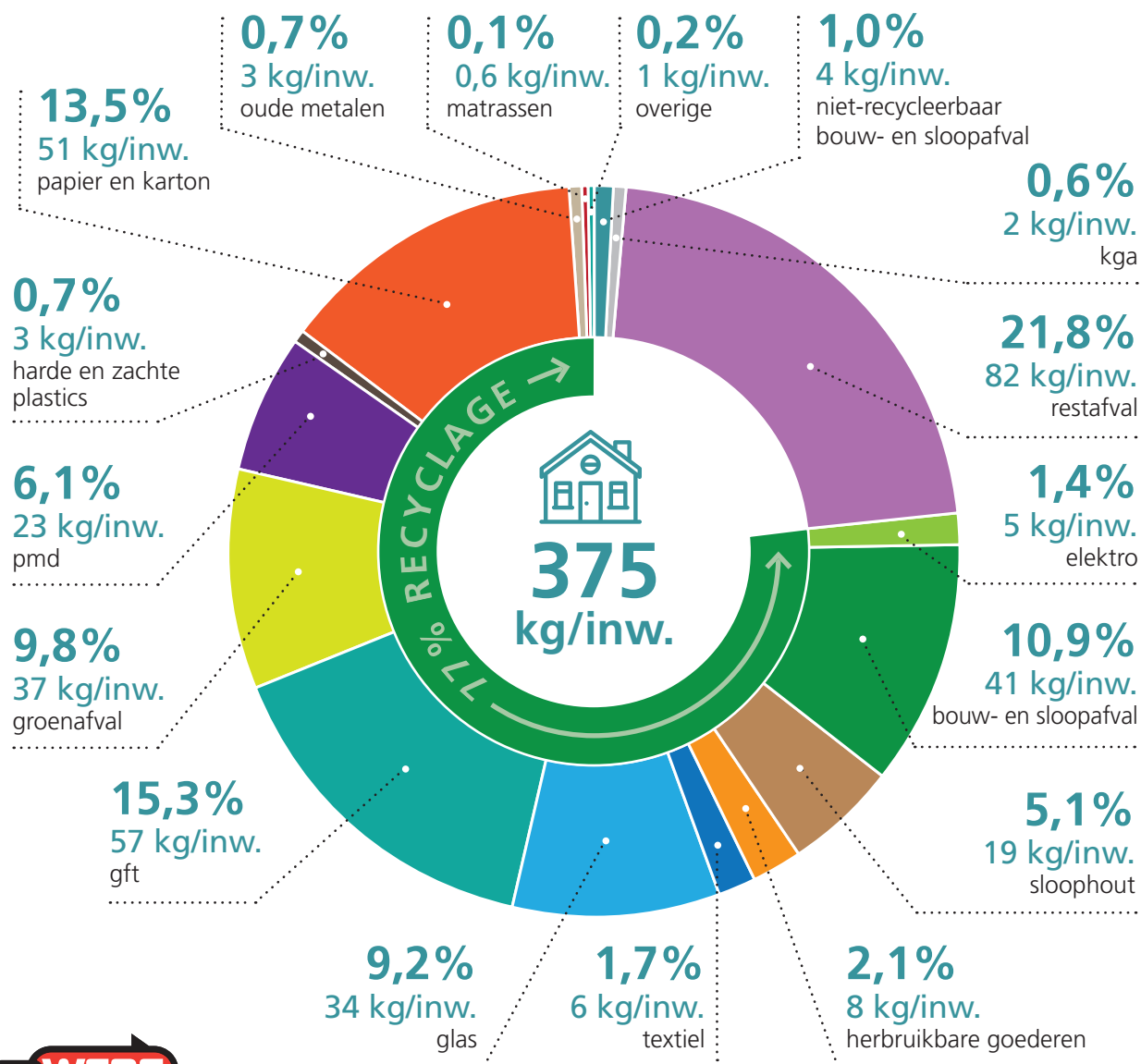


Ingezameld huishoudelijk afval in 2022

Gemiddeld ingezameld huishoudelijk afval per inwoner van Boortmeerbeek



4.974.735^{kg}

totaal ingezameld huishoudelijk afval

restafval (huisvuil, grofvuil, gemeentevuil, opkuis glas, slib)	1.082.597 ^{kg}
matrassen	7.401 ^{kg}
papier en karton	669.923 ^{kg}
glas (hol glas, vlak glas)	455.563 ^{kg}
harde plastics	33.580 ^{kg}
sloophout	253.900 ^{kg}
bouw- en sloopafval (cellenbeton, gips, keramiek, steenafval)	541.690 ^{kg}
groenafval (gras en bladeren, snoeihout, boomstronken)	486.180 ^{kg}
elektro	69.751 ^{kg}
pmd	304.950 ^{kg}
gft (keuken- en tuinafval)	758.736 ^{kg}
kg	27.725 ^{kg}
oude metalen	33.525 ^{kg}
herbruikbare goederen	103.720 ^{kg}
textiel (totale hoeveelheid ingezameld textiel in het EcoWerk-werkingsgebied)	82.673 ^{kg}
overige (landbouwfolies, kurk, eps, autobanden, kaarsen, cosmetica, frituurvetten en -oliën)	12.140 ^{kg}
niet-recycleerbaar bouw- en sloopafval (asbestcement)	50.681 ^{kg}