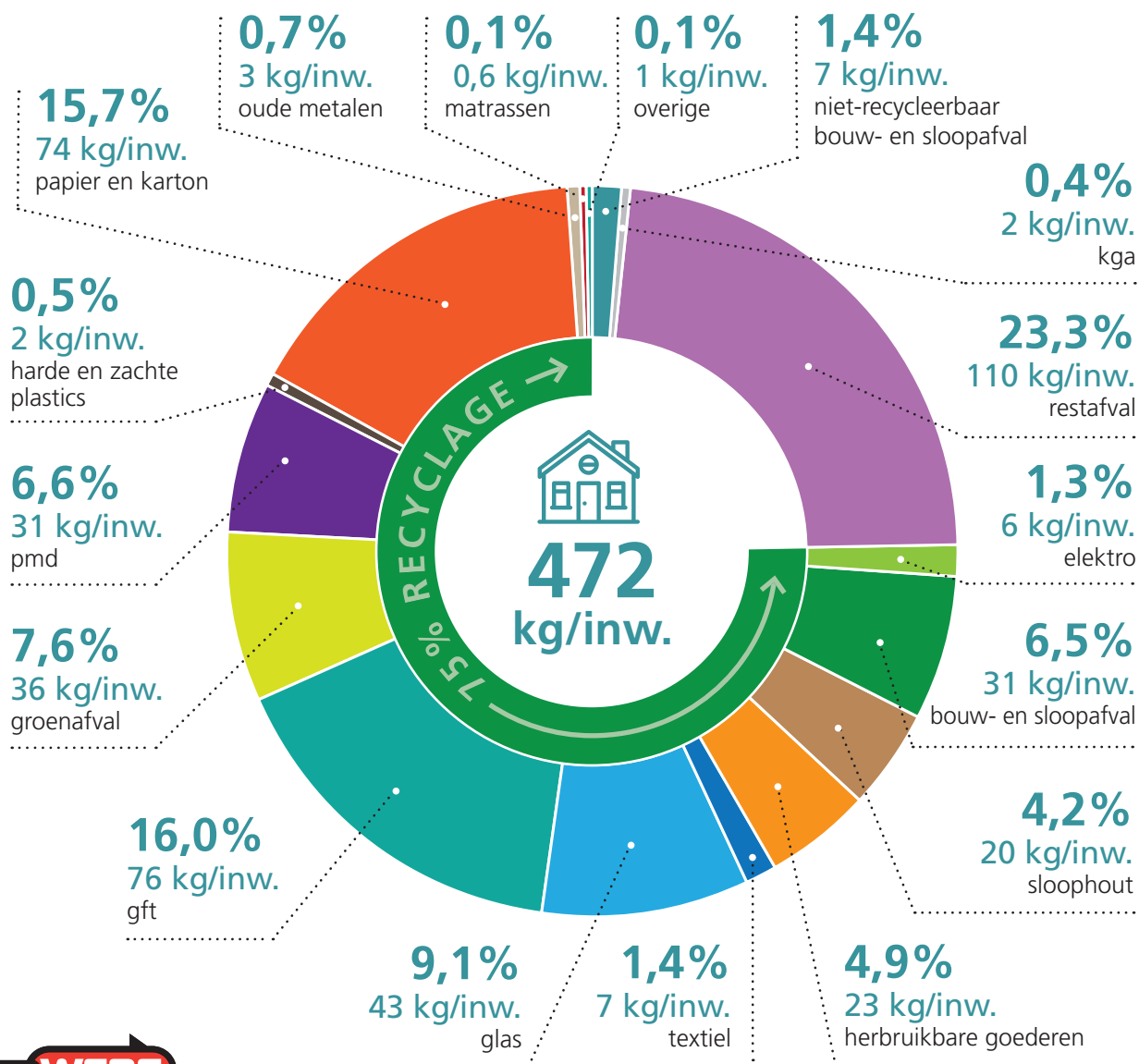


Ingezameld huishoudelijk afval in 2022

Gemiddeld ingezameld huishoudelijk afval per inwoner van Huldenberg



3.203.750^{kg}

totaal ingezameld huishoudelijk afval

restafval (huisvuil, grofvuil, gemeentevuil, opkuis glas, slib)	747.353 ^{kg}
matrassen	4.209 ^{kg}
papier en karton	502.749 ^{kg}
glas (hol glas, vlak glas)	292.193 ^{kg}
harde plastics	16.297 ^{kg}
sloophout	135.539 ^{kg}
bouw- en sloopafval (cellenbeton, gips, keramiek, steenafval)	209.501 ^{kg}
groenafval (gras en bladeren, snoeihout, boomstronken)	244.209 ^{kg}
elektro	43.147 ^{kg}
pmd	210.613 ^{kg}
gft (keuken- en tuinafval)	512.980 ^{kg}
kga	13.485 ^{kg}
oude metalen	21.944 ^{kg}
herbruikbare goederen	156.145 ^{kg}
textiel (totale hoeveelheid ingezameld textiel in het EcoWerk-werkingsgebied)	44.204 ^{kg}
overige (landbouwfolies, kurk, eps, autobanden, kaarsen, cosmetica, frituurvetten en -oliën)	4.559 ^{kg}
niet-recycleerbaar bouw- en sloopafval (asbestcement)	44.623 ^{kg}