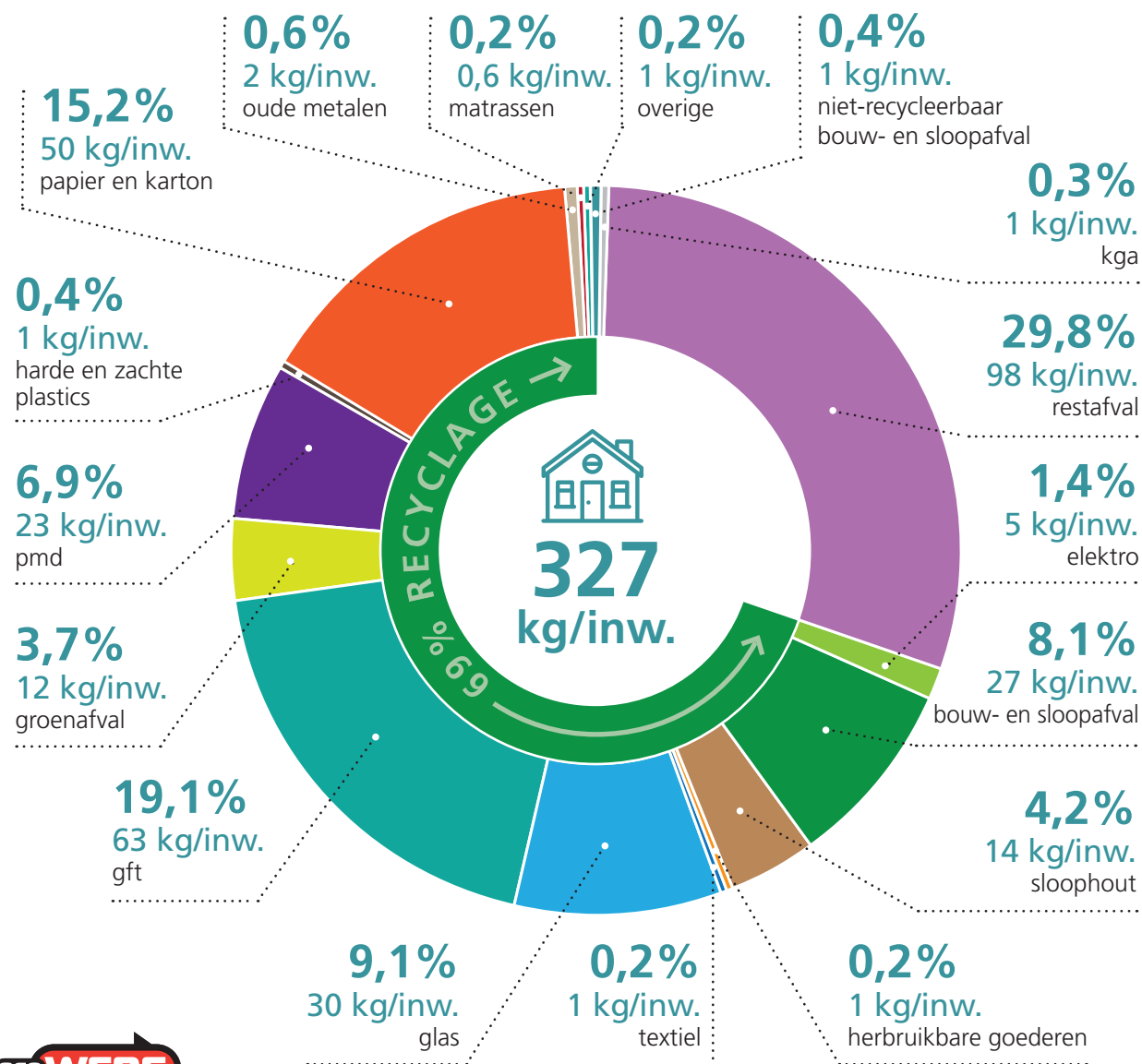


# Ingezameld huishoudelijk afval in 2022

Gemiddeld ingezameld huishoudelijk afval per inwoner van Leuven



## 33.682.526<sup>kg</sup>

totaal ingezameld huishoudelijk afval

restafval (huisvuil, grofvuil, gemeentevuil, opkuis glas, slib)	10.028.522 <sup>kg</sup>
matrassen	60.003 <sup>kg</sup>
papier en karton	5.123.785 <sup>kg</sup>
glas (hol glas, vlak glas)	3.078.160 <sup>kg</sup>
harde plastics	140.308 <sup>kg</sup>
sloophout	1.400.511 <sup>kg</sup>
bouw- en sloopafval (cellenbeton, gips, keramiek, steenafval)	2.740.332 <sup>kg</sup>
groenafval (gras en bladeren, snoeihout, boomstronken)	1.238.611 <sup>kg</sup>
elektro	468.492 <sup>kg</sup>
pmd	2.327.219 <sup>kg</sup>
gft (keuken- en tuinafval)	6.429.753 <sup>kg</sup>
kga	112.246 <sup>kg</sup>
oude metalen	191.668 <sup>kg</sup>
herbruikbare goederen	65.675 <sup>kg</sup>
textiel (totale hoeveelheid ingezameld textiel in het EcoWerk-werkingsgebied)	77.886 <sup>kg</sup>
overige (landbouwfolies, kurk, eps, autobanden, kaarsen, cosmetica, frituurvetten en -oliën)	56.689 <sup>kg</sup>
niet-recycleerbaar bouw- en sloopafval (asbestement)	142.666 <sup>kg</sup>