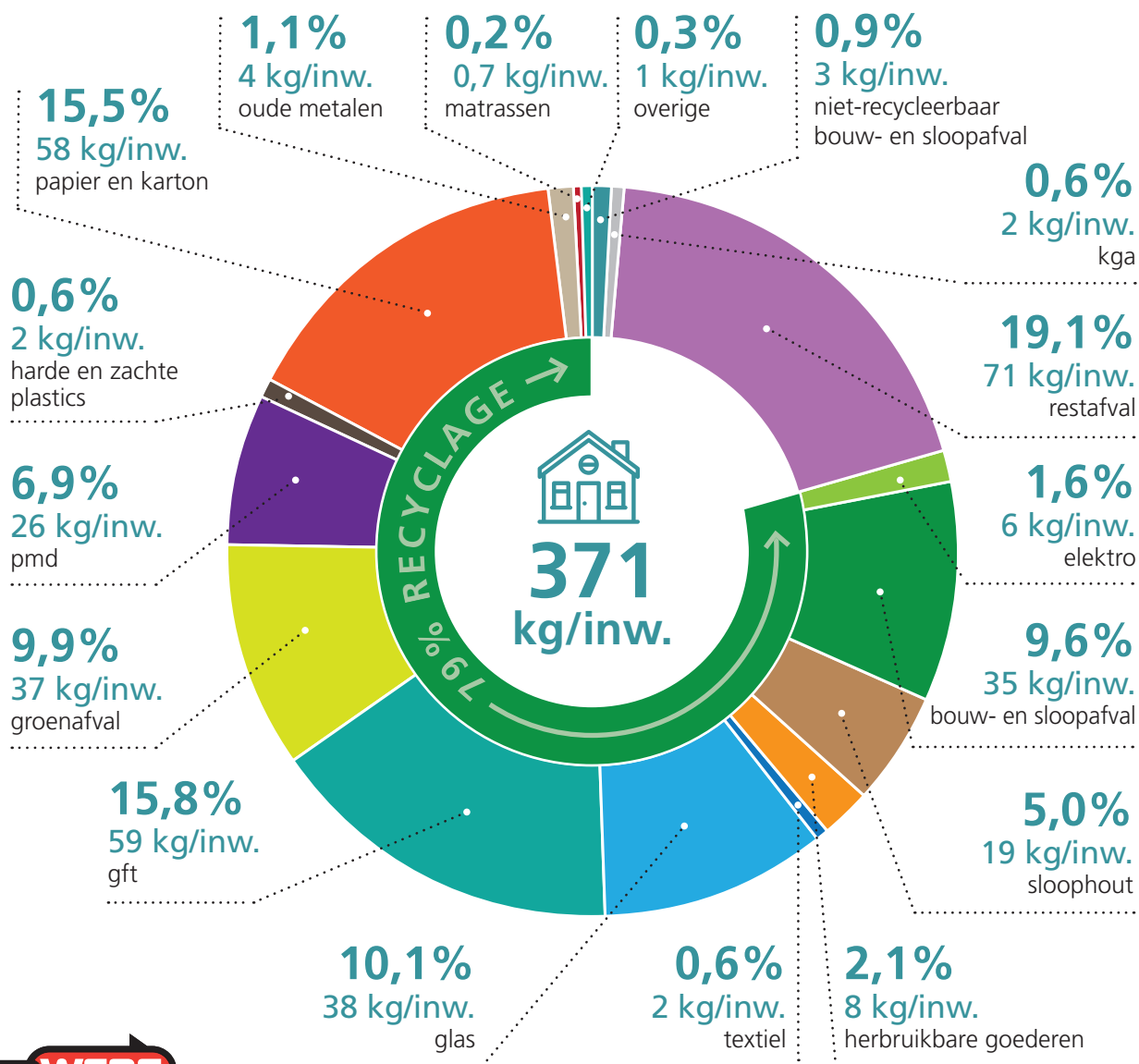


Ingezameld huishoudelijk afval in 2022

Gemiddeld ingezameld huishoudelijk afval per inwoner van Oud-Heverlee



4.284.844^{kg}

totaal ingezameld huishoudelijk afval

restafval (huisvuil, grofvuil, gemeentevuil, opkuis glas, slib)	824.520 ^{kg}
matrassen	7.916 ^{kg}
papier en karton	665.100 ^{kg}
glas (hol glas, vlak glas)	434.467 ^{kg}
harde plastics	24.540 ^{kg}
sloophout	213.540 ^{kg}
bouw- en sloopafval (cellenbeton, gips, keramiek, steenafval)	409.680 ^{kg}
groenafval (gras en bladeren, snoeihout, boomstronken)	423.280 ^{kg}
elektro	69.811 ^{kg}
pmd	295.618 ^{kg}
gft (keuken- en tuinafval)	675.360 ^{kg}
kga	25.131 ^{kg}
oudemetalen	49.084 ^{kg}
herbruikbare goederen	89.746 ^{kg}
textiel (totale hoeveelheid ingezameld textiel in het EcoWerk-werkingsgebied)	26.529 ^{kg}
overige (landbouwfolies, kurk, eps, autobanden, kaarsen, cosmetica, frituurvetten en -oliën)	12.762 ^{kg}
niet-recycleerbaar bouw- en sloopafval (asbestement)	37.760 ^{kg}