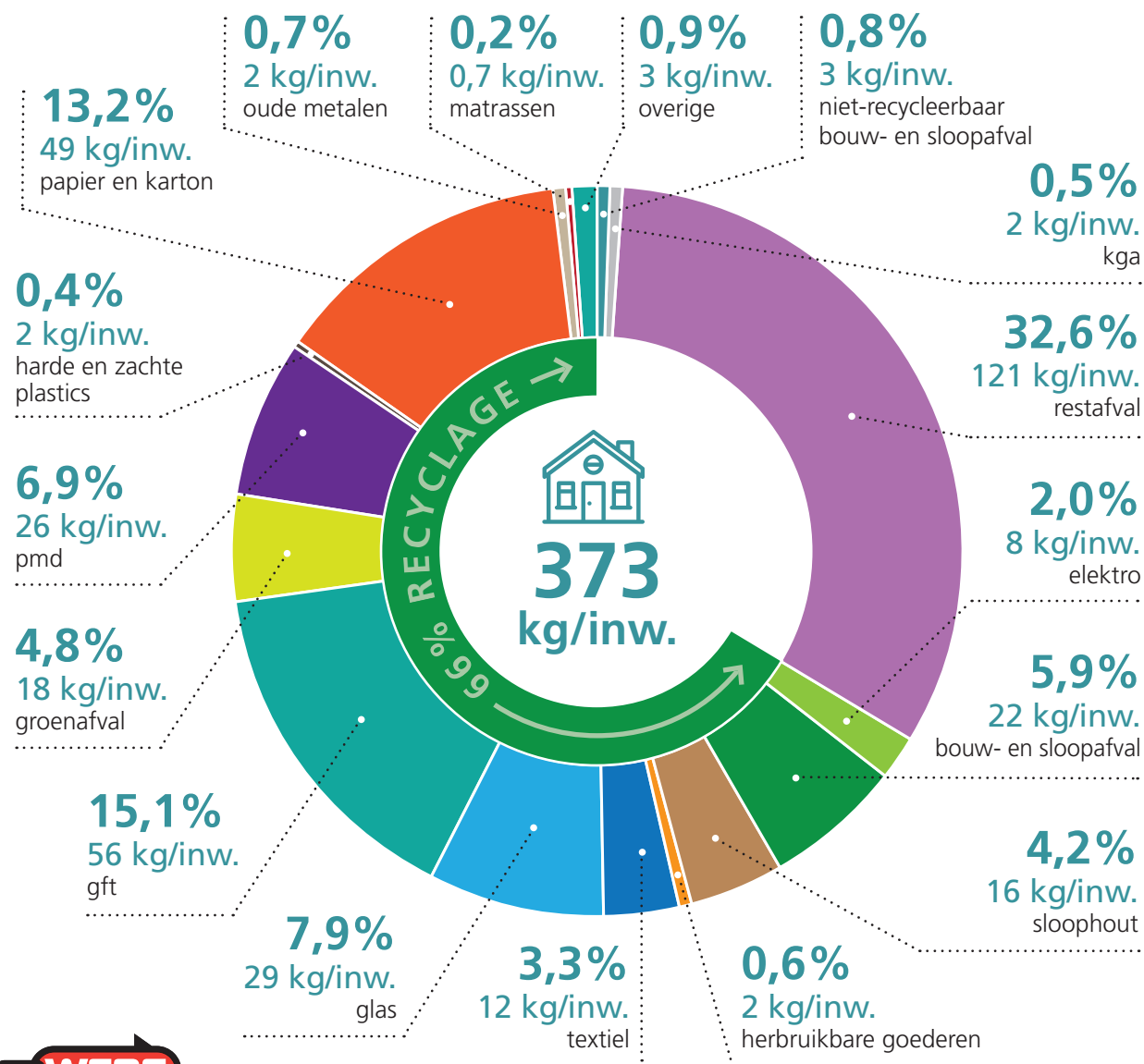


Ingezameld huishoudelijk afval in 2022

Gemiddeld ingezameld huishoudelijk afval per inwoner van Tienen



13.517.043^{kg}

totaal ingezameld huishoudelijk afval

restafval (huisvuil, grofvuil, gemeentevuil, opkuis glas, slib)	4.401.253 ^{kg}
matrassen	24.612 ^{kg}
papier en karton	1.780.193 ^{kg}
glas (hol glas, vlak glas)	1.068.007 ^{kg}
harde plastics	55.005 ^{kg}
sloophout	569.041 ^{kg}
bouw- en sloopafval (cellenbeton, gips, keramiek, steenafval)	803.340 ^{kg}
groenafval (gras en bladeren, snoeihout, boomstronken)	655.381 ^{kg}
elektro	274.185 ^{kg}
pmd	930.483 ^{kg}
gft (keuken- en tuinafval)	2.043.999 ^{kg}
kga	65.014 ^{kg}
oude metalen	88.892 ^{kg}
herbruikbare goederen	80.452 ^{kg}
textiel (totale hoeveelheid ingezameld textiel in het EcoWerb-werkingsgebied)	445.076 ^{kg}
overige (landbouwfolies, kurk, eps, autobanden, kaarsen, cosmetica, frituurvetten en -oliën)	121.589 ^{kg}
niet-recycleerbaar bouw- en sloopafval (asbestcement)	110.521 ^{kg}