



Word jij onze  
nieuwe collega?  
EcoWerf is steeds op  
zoek naar talenten!  
Solliciteer via  
[www.ecowerf.be](http://www.ecowerf.be)

**AFVAL  
KALENDER**

**2024**

  
**Kortenaak**

**ecoWERF**  
samen voor afval met toekomst!  
[www.ecowerf.be](http://www.ecowerf.be)



Zet je afval duidelijk buiten vóór 07.00 uur op de dag van de ophaling of de avond ervoor na 20.00 uur.

2024



Volg je afvalrekening via [www.mijnecowerf.be](http://www.mijnecowerf.be)



## OPHALING OP AANVRAAG

Vraag je ophaling ten laatste 2 werkdagen voor de dag van de ophaling aan op 0800/97 0 97. Zie kalender voor de juiste ophaaldata.

## GROFVUIL

Je betaalt, via een betalingsuitnodiging, een vaste verplaatsingskost van € 12,50 en een kostprijs voor het afval dat je aanbiedt.

Max. 1 m hoog, 2 m breed. Max. 30 kg/stuk. Niet verpakken in dozen of zakken.

JANUARI

Ma 01	NIEUWJAAR	
Di 02		
Wo 03	HUISVUIL	GFT
Do 04		
Vr 05		
Za 06		
Zo 07		
Ma 08		
Di 09		
Wo 10	PMD	
Do 11		
Vr 12		
Za 13		
Zo 14		
Ma 15		
Di 16		
Wo 17	HUISVUIL	GFT
Do 18	PAPIER & KARTON	
Vr 19		
Za 20		
Zo 21		
Ma 22		
Di 23	GROFVUIL Betalend	
Wo 24	PMD	
Do 25		
Vr 26		
Za 27		
Zo 28		
Ma 29		
Di 30		
Wo 31	HUISVUIL	GFT

FEBRUARI

Do 01		
Vr 02		
Za 03		
Zo 04		
Ma 05		
Di 06		
Wo 07	PMD	
Do 08		
Vr 09		
Za 10		
Zo 11		
Ma 12		
Di 13		
Wo 14	HUISVUIL	GFT
Do 15	PAPIER & KARTON	
Vr 16		
Za 17		
Zo 18		
Ma 19		
Di 20		
Wo 21	PMD	
Do 22		
Vr 23		
Za 24		
Zo 25		
Ma 26		
Di 27		
Wo 28	HUISVUIL	GFT
Do 29		

MAART

Vr 01		
Za 02		
Zo 03		
Ma 04		
Di 05		
Wo 06	PMD	
Do 07		
Vr 08		
Za 09		
Zo 10		
Ma 11		
Di 12		
Wo 13	HUISVUIL	GFT
Do 14	PAPIER & KARTON	
Vr 15		
Za 16		
Zo 17		
Ma 18		
Di 19		
Wo 20	PMD	
Do 21	GROFVUIL Betalend	
Vr 22		
Za 23		
Zo 24		
Ma 25		
Di 26		
Wo 27	HUISVUIL	GFT
Do 28		
Vr 29		
Za 30		
Zo 31	PASSEN	

APRIL

Ma 01	PAASMAANDAG	
Di 02		
Wo 03	PMD	
Do 04		
Vr 05		
Za 06		
Zo 07		
Ma 08		
Di 09		
Wo 10	HUISVUIL	GFT
Do 11	PAPIER & KARTON	
Vr 12		
Za 13		
Zo 14		
Ma 15		
Di 16		
Wo 17	PMD	
Do 18		
Vr 19		
Za 20		
Zo 21		
Ma 22		
Di 23		
Wo 24	HUISVUIL	GFT
Do 25		
Vr 26	PMD*	
Za 27		
Zo 28		
Ma 29		
Di 30		

\* verschuiving omwille van een feestdag.



## Afval niet opgehaald?

Laat het ons weten via het contactformulier op [www.ecowerf.be/contact](http://www.ecowerf.be/contact), de dag van ophaling na 14.30 uur (tot 16.30 uur) of de dag na de ophaling vanaf 08.30 uur. Of via 0800/97 0 97 of via [info@ecowerf.be](mailto:info@ecowerf.be)

Zet je afval duidelijk zichtbaar buiten vóór 07.00 uur op de dag van de ophaling of de avond ervoor na 20.00 uur.



## ADRES EN CONTACTGEGEVENS

### • EcoWerk, intergemeentelijk milieubedrijf Oost-Brabant:

✉ Aarschotsesteenweg 210, 3012 Leuven

📧 [info@ecowerf.be](mailto:info@ecowerf.be) — [www.ecowerf.be](http://www.ecowerf.be)

📞 0800/97 0 97 (weekdagen: 08.30 tot 12.00 uur en 13.00 tot 16.30 uur)

📍 SORTEERWIJZER: [www.ecowerf.be/sorteerwijzer](http://www.ecowerf.be/sorteerwijzer)

### • Recyclagepark Kortenen:

Als inwoner van Kortenen kan je terecht op de EcoWerk-recyclageparken met DifTarweegsysteem: Begijnendijk, Glabbeek, Haacht, Herent, Keerbergen, Kortenen (vanaf voorjaar 2024), Kortenberg, Landen, Lubbeek, Rotselaar, Tremelo, Messelbroek (Scherpenheuvel-Zichem), Tienen en Wezersebaan (Zoutleeuw)  
Meer info: zie achterzijde.

### • Gemeente Kortenen:

📞 011/58 62 64

 **Kringwinkel**  
Opnieuw geluk

**Gratis ophaling: 016/82 45 55**

EcoWerk werkt nauw samen met de Kringwinkel. Herbruikbare goederen die nog in goede staat zijn, kan je afgeven op het recyclagepark, brengen naar de Kringwinkel of gratis laten ophalen door de Kringwinkel.

**Tienen:** Minderbroedersstraat 33 (016/82 46 91)

**Aarschot:** Amerstraat 17 (016/57 25 45)

**Diest:** Nijverheidslaan 33A (013/55 66 07)

**Landen:** Hannuitseseenweg 80 (016/89 28 98)

**Tremelo:** Schrieksebaan 26 (016/89 28 95)

**Tielt-Winge:** Leuvensesteenweg 277 (016/85 18 58)

📍 [www.kringwinkel.be/hageland](http://www.kringwinkel.be/hageland)



## HUISVUIL (enkel aan huis)



Huishoudelijk afval dat in de grijze container kan en dat niet recycleerbaar is.



Afval dat recycleerbaar is: gft, glas, pmd, papier en karton ...



Kga

### HOE AANBIEDEN?

- Plaats de grijze container met de handgreep naar de straatkant.
- Containers waarvan het deksel niet volledig gesloten is, worden niet geledigd.
- Huisvuil wordt niet aanvaard op het recyclagepark.
- Is je container stuk of wil je een ander formaat? Dan kan je bellen naar het nummer 0800/97 0 97 of mailen naar [info@ecowerf.be](mailto:info@ecowerf.be)

## GROENTE-, FRUIT- EN TUINAFVAL (GFT) (enkel aan huis)



**Organisch afval uit keuken en tuin:**



- Schillen en resten van fruit, groenten en aardappelen
- Dierlijk en plantaardig keukenafval en etensresten
- Broodresten
- Koffiedik, papieren koffiefilter
- Papier van keukenrol
- Noten, pitten
- Vlees- en visresten, schaaldierresten (uitgezonderd schelpen)
- Vaste zuivelproducten (kaasresten)
- Eieren, eierschalen
- Fijn tuin- en snoeiafval (bladeren, gras, onkruid, haagscheersel, versnipperd snoeihout ...)
- Kamer- en tuinplanten
- Schaafkrullen en zaagmeel van onbehandeld hout
- Mest van huisdieren

- Vloeistoffen (bv. soep, melk, koffie ...)
- Sauzen, vet en oliën (uitgezonderd gerechten waar een klein aandeel saus in zit)
- Theezakjes en koffiepads
- Behandeld hout (met verf, vernis of impregneermiddel)
- Beenderen en dierlijk (slacht)afval
- Dierenkrenge
- Schelpen van mosselen, oesters ...
- Kattenbakvulling en vogelkooizand
- Mest in grote hoeveelheden
- Stof uit de stofzuiger
- Wegwerpluier en ander hygiëneafval
- Aarde en zand
- Kurk
- Asresten en houtskool
- Plastiek, glas, metalen
- Grof ongesnipperd snoeihout, dikke takken

### HOE AANBIEDEN?

- Plaats de groene container, met de handgreep naar de straatkant.
- Containers waarvan het deksel niet volledig gesloten is, worden niet geledigd.
- Gft wordt niet aanvaard op het recyclagepark.
- Organisch afval uit keuken en tuin kan je ook thuis composteren. In de gemeente is een subsidiereglement van kracht voor de aankoop van compostvaten en -bakken.
- Is je container stuk of wil je een ander formaat? Dan kan je bellen naar het nummer 0800/97 0 97 of mailen naar [info@ecowerf.be](mailto:info@ecowerf.be)

### Mis nooit meer een afvalophaling met de gratis app Recycle!



**Recycle!**

Download snel de gratis app



De app Recycle! is niet alleen een handige afvalkalender maar geeft je ook een overzicht van de inzamel punten in je buurt, de openingsuren van de recyclageparken en heel wat sorteerinformatie. Download de app nu via Google Play of de App Store.



samen voor afval met toekomst!

# Afvalkalender KORTENAKEN



Bij extreme temperaturen kan de ophaling in juli en augustus al van start gaan om 06.00 uur.

Zet je afval duidelijk buiten vóór 06.00 uur op de dag van de ophaling of de avond ervoor na 20.00 uur.

2024	MEI	JUNI	JULI	AUGUSTUS
	Wo 01 DAG VAN DE ARBEID	Za 01	Ma 01	Do 01 PAPIER & KARTON
	Do 02	Zo 02	Di 02	Vr 02
	Vr 03	Ma 03	Wo 03 HUISVUIL GFT	Za 03
	Za 04	Di 04	Do 04 PAPIER & KARTON	Zo 04
	Zo 05	Wo 05 HUISVUIL GFT	Vr 05	Ma 05
	Ma 06	Do 06 PAPIER & KARTON	Za 06	Di 06
	Di 07	Vr 07	Zo 07	Wo 07 PMD
	Wo 08 HUISVUIL GFT	Za 08	Ma 08	Do 08
	Do 09 O.L.H.-HEMELVAART	Zo 09	Di 09	Vr 09
	Vr 10	Ma 10	Wo 10 PMD	Za 10
	Za 11	Di 11	Do 11	Zo 11
	Zo 12	Wo 12 PMD	Vr 12	Ma 12
	Ma 13	Do 13	Za 13	Di 13
	Di 14	Vr 14	Zo 14	Wo 14 HUISVUIL GFT
	Wo 15 PMD PAPIER & KARTON*	Za 15	Ma 15	Do 15 O.L.V.-HEMELVAART
	Do 16	Zo 16	Di 16	Vr 16
	Vr 17	Ma 17	Wo 17 HUISVUIL GFT	Za 17
	Za 18	Di 18	Do 18	Zo 18
	Zo 19 PINKSTEREN	Wo 19 HUISVUIL GFT	Vr 19	Ma 19
	Ma 20 PINKSTERMAANDAG	Do 20	Za 20	Di 20
	Di 21	Vr 21	Zo 21 NATIONALE FEESTDAG	Wo 21 PMD
	Wo 22 HUISVUIL GFT	Za 22	Ma 22	Do 22
	Do 23	Zo 23	Di 23	Vr 23
	Vr 24	Ma 24	Wo 24 PMD	Za 24
	Za 25	Di 25	Do 25	Zo 25
	Zo 26	Wo 26 PMD	Vr 26 GROFVUIL Betalend	Ma 26
	Ma 27	Do 27	Za 27	Di 27
	Di 28	Vr 28	Zo 28	Wo 28 HUISVUIL GFT
	Wo 29 PMD	Za 29	Ma 29	Do 29 PAPIER & KARTON
	Do 30	Zo 30	Di 30	Vr 30
	Vr 31 GROFVUIL Betalend		Wo 31 HUISVUIL GFT	Za 31

\* verschuiving omwille van een feestdag.



Volg je afvalrekening via [www.mijnecowerf.be](http://www.mijnecowerf.be)



## OPHALING OP AANVRAAG

Vraag je ophaling ten laatste 2 werkdagen voor de dag van de ophaling aan op 0800/97 0 97. Zie kalender voor de juiste ophaaldata.

## GROFVUIL

Je betaalt, via een betalingsuitnodiging, een vaste verplaatsingskost van € 12,50 en een kostprijs voor het afval dat je aanbiedt.

Max. 1 m hoog, 2 m breed. Max. 30 kg/stuk. Niet verpakken in dozen of zakken.

## PMD (aan huis en recyclagepark)

Nieuw  
vanaf  
01/01/2024:  
ook pmd-zakken  
van 90 liter

### ✓ Plastic verpakkingen



Plastic flessen en flacons



Schaaltjes,  
vlootjes en  
bakjes



Potjes en tubes



Folies,  
zakken  
en zakjes



Drankcapsules

Aanbieden in een blauwe pmd-zak met het logo van EcoWurf. Deze zijn te koop aan het loket van het gemeentehuis.

### ✓ Metalen verpakkingen



### ✗ Niet toegelaten:

- ✗ Verpakkingen bestaande uit een mix van materialen (bv. een laag plastic folie en een laag aluminiumfolie) die niet van elkaar kunnen gescheiden worden, zoals sommige drankzakjes, zakjes fruitmoes of natte diervoeding, ...
- ✗ Verpakkingen met kindveilige dop
- ✗ Verpakkingen met minstens een van deze pictogrammen
- ✗ Verpakkingen van motorolie en smeermiddelen, pesticiden, lijm, verf en vernis, siliconenkits
- ✗ Verpakkingen met een grotere inhoud dan 8 liter
- ✗ Piepschuim
- ✗ Andere voorwerpen

### ✓ Drankkartons



### Opgelet!

- ✗ Steek de verpakkingen niet in elkaar en stop ze niet samen in een dichtgeknoopte zak.
- ✗ Niets vastmaken aan de buitenkant.
- ✗ Goed dichtgebonden met een max. gewicht van 10 kg.

## Regels voor een goede recyclage

- ✓ Giet of schraap flessen of andere verpakkingen goed leeg.
- ✓ Duw plastic flessen plat, zet de dop erop en win plaats.
- ✓ Verwijder de plastic folie van schaaltes en gooi ze los van elkaar in de zak.
- ✓ Trek volledig bedekkende folies van de fles en gooi ze los van elkaar in de blauwe zak.

## PAPIER & KARTON (aan huis en recyclagepark)



### Niet toegelaten:

- ✗ Vuil papier en karton
- ✗ Behangpapier
- ✗ Cellofaanpapier en aluminiumfolie en -zakjes

### Hoe aanbieden:

- ✓ Plastic folie verwijderen van tijdschriften en reclamefolders.
  - ✓ **Aan huis:** aanbieden in gele container met elektronische chip. Plaats de container met de handgreep naar de straatkant. Let op, containers waarvan het deksel niet volledig gesloten is, worden niet geledigd. Papier en karton dat naast de container staat, wordt niet meegenomen. Heb je regelmatig te veel papier en karton, dan kan je een grotere container aanvragen. Vragen? Bel gratis naar 0800/97 0 97.
  - ✓ **Recyclagepark:** papier en karton mag los aangeboden worden.
- Liever geen reclame en/of gratis pers in je brievenbus? Haal een gratis antireclamesticker bij de milieudienst van de gemeente.

## GLAS (glasbol of recyclagepark)



### Hoe aanbieden:

- ✓ Scheiden van wit glas en gekleurd glas
- ✓ Volledig leeg
- ✓ **Glasbol:** laat niets achter aan de glasbolsites. Sluikstorten is strafbaar! Respecteer de rust van de buren en gooi niets in de glasbol vóór 07.00 uur 's morgens en na 22.00 uur 's avonds.
- ✓ **Recyclagepark**



### Niet toegelaten:

- ✗ Hittebestendig glas (bv. ovenschotels)
- ✗ Porselein en keramiek, recipiënten in terracotta
- ✗ Opaalglas en kristalglas
- ✗ Vlak glas zoals ramen en spiegels
- ✗ Alle types van lampen
- ✗ Dekfels of doppen

Vind een glasbolsite in je buurt via de app 'Recycle!' of op [www.ecowurf.be](http://www.ecowurf.be).



Recycle!

Download snel  
de gratis app



Het Groene Punt-logo op een verpakking geeft aan dat de fabrikant van het product een bijdrage betaalt voor het inzamelen, sorteren en recycleren van verpakkingsafval. Het zegt niets over de recycleerbaarheid van het product of z'n verpakking en is dus geen sorteerinstructie.



Fostplus

Meer info over de selectieve inzameling, sorteren en recycleren: [www.fostplus.be](http://www.fostplus.be)

# Afvalkalender KORTENAKEN



Zet je afval duidelijk buiten vóór 07.00 uur op de dag van de ophaling of de avond ervoor na 20.00 uur.

2024



Volg je afvalrekening via [www.mijnecowerf.be](http://www.mijnecowerf.be)



## OPHALING OP AANVRAAG

Vraag je ophaling ten laatste 2 werkdagen voor de dag van de ophaling aan op 0800/97 0 97. Zie kalender voor de juiste ophaaldata.

## GROFVUIL

Je betaalt, via een betalingsuitnodiging, een vaste verplaatsingskost van € 12,50 en een kostprijs voor het afval dat je aanbiedt.

Max. 1 m hoog, 2 m breed. Max. 30 kg/stuk. Niet verpakken in dozen of zakken.

SEPTEMBER

Zo 01	
Ma 02	
Di 03	
Wo 04	PMD
Do 05	
Vr 06	
Za 07	
Zo 08	
Ma 09	
Di 10	
Wo 11	HUISVUIL GFT
Do 12	
Vr 13	
Za 14	
Zo 15	
Ma 16	
Di 17	
Wo 18	PMD
Do 19	
Vr 20	GROFVUIL Betalend
Za 21	
Zo 22	
Ma 23	
Di 24	
Wo 25	HUISVUIL GFT
Do 26	PAPIER & KARTON
Vr 27	
Za 28	
Zo 29	
Ma 30	

OKTOBER

Di 01	
Wo 02	PMD
Do 03	
Vr 04	
Za 05	
Zo 06	
Ma 07	
Di 08	
Wo 09	HUISVUIL GFT
Do 10	
Vr 11	
Za 12	
Ma 14	
Di 15	
Wo 16	PMD
Do 17	Recyclagepark gesloten
Vr 18	
Za 19	
Zo 20	
Ma 21	
Di 22	
Wo 23	HUISVUIL GFT
Do 24	PAPIER & KARTON
Vr 25	
Za 26	
Zo 27	
Ma 28	
Di 29	
Wo 30	PMD
Do 31	

! Opleidingsdag recyclageparkwachters

NOVEMBER

Vr 01	ALLERHEILIGEN
Za 02	Recyclagepark gesloten
Zo 03	
Ma 04	
Di 05	
Wo 06	HUISVUIL GFT
Do 07	
Vr 08	
Za 09	
Zo 10	
Ma 11	WAPENSTILSTAND
Di 12	
Wo 13	PMD
Do 14	
Vr 15	
Za 16	
Zo 17	
Ma 18	GROFVUIL Betalend
Di 19	
Wo 20	HUISVUIL GFT
Do 21	PAPIER & KARTON
Vr 22	
Za 23	
Zo 24	
Ma 25	
Di 26	
Wo 27	PMD
Do 28	
Vr 29	
Za 30	

! Brugdag recyclageparkwachters

DECEMBER

Zo 01	
Ma 02	
Di 03	
Wo 04	HUISVUIL GFT
Do 05	
Vr 06	
Za 07	
Zo 08	
Ma 09	
Di 10	
Wo 11	PMD
Do 12	
Vr 13	
Za 14	
Zo 15	
Ma 16	
Di 17	
Wo 18	HUISVUIL GFT
Do 19	PAPIER & KARTON
Vr 20	PMD*
Za 21	
Zo 22	
Ma 23	
Di 24	
Wo 25	KERSTMIS
Do 26	
Vr 27	
Za 28	
Zo 29	
Ma 30	
Di 31	

\* verschuiving omwille van een feestdag.

## SNOEIHOUD (recyclagepark)

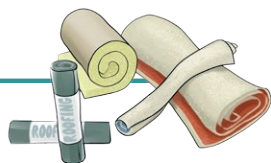


- 👍 Takken en stammetjes met een max. diameter van 10 cm, een lengte van min. 50 cm en max. 2 m.
- 🚫 Bladeren, gras, wortels van bomen en stronken ...

### HOE AANBIEDEN?

- Recyclagepark: snoeihout kan los aangeboden worden.

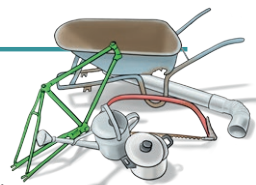
## GROFVUIL (op aanvraag en recyclagepark)



- 👍 Alle afval dat niet herbruikbaar of recyclebaar is en dat te groot of te zwaar is om in de huisvuilcontainer mee te geven.
- 🚫 Alle afval dat recyclebaar is (oude metalen, elektro, steenafval, sloophout, gips en kalk, asbestcement ...) of afval dat in de huisvuilcontainer kan.
- ⚠️ Matrassen die droog en in 1 geheel zijn, kan je laten ophalen aan huis. Je betaalt niet voor het gewicht maar wel de vaste verplaatsingskost voor grofvuil.

Vraag je ophaling ten laatste 2 werkdagen voor de dag van ophaling aan op 0800/97 0 97. Zie kalender voor de juiste ophaaldata en -voorwaarden. GEEN AANVRAAG = GEEN OPHALING.

## OUDE METALEN (recyclagepark)



- 👍 Metalen voorwerpen.
- 🚫 Elektro, klein gevaarlijk afval (kga), metalen verpakkingen (pmd), gasflessen (inleveren bij een gasverdeler, info: [www.mijngasfles.be](http://www.mijngasfles.be) of 02/581 09 32) ...

## HARDE PLASTICS (recyclagepark)



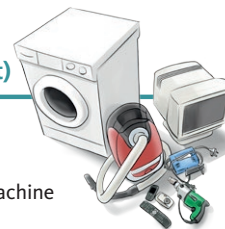
- 👍 100% plastic en proper. Buizen, dakgoten, pvc, dozen, emmers, bloempotten, (was)manden, (bier)kratten, ramen, deuren, rolluiken, planchetten, tuinmeubelen, speelgoed (niet elektronisch) ...
- 🚫 Plastic flessen en flacons en plastic verpakkingen, klein gevaarlijk afval (kga), siliconen tubes, bussen van detergents, olievaten, verfpotten, polyester golfplaten, plastic folie, motor- en fietshelmen, auto-onderdelen, frigoboxen of draagtassen, zachte kunststoffen (speelballen, dekzeilen), videobanden, tuinslangen ...

## TEXTIEL (Kledingcontainers, de Kringwinkel en recyclagepark)



- 👍 Droog textiel in zakken: kledij, schoenen (per paar), handtassen, lakens, dekens, handdoeken ...
- 🚫 Elektrische dekens, kussens, matrassen, spullen die nat zijn of onder verf of olie zitten, tapijten ...
- ⚠️ Op het recyclagepark hoort textiel bij herbruikbare goederen.

## ELEKTRO (Gratis op recyclagepark en recyclepunt)



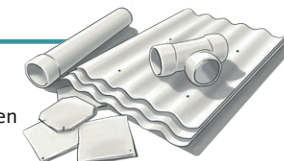
- 👍 Computer, gsm, koelkast en diepvriezer, koffiezet, radio en tv, tl- en spaarlampen, zaklampen, verlichtingsapparatuur, wasmachine en droogkast ...
- ⚠️ Bij aankoop van een nieuw toestel is de verkoper verplicht je oude toestel terug te nemen. Breng defecte toestellen gratis naar het recyclagepark of een recyclepunt (toestellen kleiner dan je hoofd). Herbruikbare toestellen kan je gratis brengen naar of laten ophalen door de Kringwinkel. Je kan ook met herbruikbare toestellen terecht op de recyclageparken van Begijnendijk, Boortmeerbeek, Haacht, Heverlee, Kessel-Lo, Kortenaeken, Landen, Messelbroek (Scherpenheuvel-Zichem) en Wilsle. Meer informatie: [www.recupel.be](http://www.recupel.be)

## KLEIN GEVAARLIJK AFVAL (KGA) (Gratis op recyclagepark)



- 👍 Basen, batterijen ([www.bebat.be](http://www.bebat.be)), bestrijdingsmiddelen, frituurolie of -vet, fondue-olie ([www.valorfrit.be](http://www.valorfrit.be)), gevaarlijk huishoudelijk afval met gemengde samenstelling, (verpakkingen van) giftige of bijtende producten, harsen en lijmen, injectienaalden (in naaldcontainer), inkt en verven, kaarsen, motorolie ([www.valorlub.be](http://www.valorlub.be)), röntgenfoto's, schoonmaakmiddelen, solventen, stoffen en producten met kwik, zuren ...
- 🚫 Naalden zonder naaldcontainer, medisch afval, medicijnen (terugnameplicht apotheker), herbruikbare gasflessen ([www.mijngasfles.be](http://www.mijngasfles.be))

## ASBESTCEMENT (ETERNIET) (Gratis op recyclagepark)



- 👍 Eternieten golfplaten, leien, vlakke eterniet, alle materialen met gebonden asbest ... asbestverdachte materialen (gevelbekleding van Eternit of Cedral, Menuiserie- platen, golfplaten met kenteken NT)
- 🚫 Losse asbest, plastic golfplaten ...

### Hoe aanbieden?

- Het is verplicht om asbestcement (eterniet) verpakt aan te leveren in transparante, plastic (bouw)folie van min. 100 micron (0,1 mm).
- Max. lengte van 2,90 m en max. breedte van 1 m. Grotere stukken aanbieden: neem vooraf contact op met EcoWurf op 0800/97 0 97.
- Breek asbestcement niet.

## ASBESTOPHALING aan huis (op aanvraag)

- 👍 Hechtgebonden asbest zoals golfplaten of leien. Max. 3,10 m groot en 1,10 m breed. Max. 5 asbestzakken/jaar.
- 🚫 Losse asbest, grotere hoeveelheden asbest of platen groter dan 3,10 m en breder dan 1,10 m.

### Hoe aanvragen?

Via het online aanvraagformulier op [www.ecowerf.be/aanvraag-ophaling-asbest-aan-huis](http://www.ecowerf.be/aanvraag-ophaling-asbest-aan-huis). De asbestcoach van EcoWurf neemt contact op en komt op huisbezoek om de situatie ter plaatse te bekijken, het nodige aantal asbestzakken te verkopen en afspraken te maken voor de ophaling van de asbestzakken. Meer info [www.ecowerf.be/ophaling-asbest-aan-huis](http://www.ecowerf.be/ophaling-asbest-aan-huis)



## RECYCLAGEPARK

**OPENINGSUREN RECYCLAGEPARKEN:** Begijnendijk, Glabbeek\*, Haacht, Herent, Keerbergen, Kortenaken (Zandrogenstraat z/n, vanaf voorjaar 2024), Kortenberg, Landen, Lubbeek, Rotselaar, Tremelo, Messelbroek (Scherpenheuvel-Zichem), Tienen en Wezersebaan (Zoutleeuw):

- Dinsdag tot en met vrijdag: 12.30 tot 19.30 uur
- Zaterdag: 09.00 tot 16.00 uur

**SLUITINGSDAGEN:** Gesloten op maandag, zon- en feestdagen en op 17/10/2024 en 02/11/2024.

\*Recyclagepark Glabbeek is gesloten op dinsdag en woensdag.

### WAT KAN?

- Autobanden (max. 8 autobanden/gezin/jaar)
- Asbestcement (eterniet)
- Boomstronken
- Cellenbeton (bv. Ytong)
- Elektro
- Gips en kalk
- Glas (kleurloos, gekleurd en vlak glas)
- Gras en bladeren (gratis van 01/10/2024 tot 31/12/2024)
- Grofvuil
- Harde plastics
- Herbruikbaar elektro (oud, klein elektro dat nog werkt, kan je op verschillende recyclageparken afgeven in een speciale inzamelbox).
- Herbruikbare goederen
- Keramiek
- Kga
- Kurk
- Landbouwfolies (bezemschoon) van 16/04 – 26/04 en 19/11 – 29/11 op de recyclageparken Haacht, Lubbeek, Messelbroek (Scherpenheuvel-Zichem) en Wezersebaan (Zoutleeuw), **niet aanleveren op zaterdag.**
- Matrassen (droog en in 1 geheel)
- Oude metalen
- Papier en karton
- Piepschuim (enkel zuivere, witte korrelisomo)
- Pmd (in blauwe pmd-zak met logo van EcoWerk)
- Vanaf voorjaar 2024:
  - **Sloophout A-hout** (massief, onbehandeld hout, bv. paletten, verpakkingshout, tropisch hardhout ...)
  - **Sloophout B-hout** (behandeld hout met verf, olie of andere beschermingslagen)
  - Snoeihout en haagscheersel: eerste 300 kg/jaar gratis
  - Steenafval
  - Textiel

### HOE WERKT HET RECYCLAGEPARK?

Dit recyclagepark werd uitgerust met een **DifTar-systeem** (geDIFferentieerde TARieven).

Dankzij het DifTar-systeem betaal je enkel voor het gewicht dat je aanvoert. De prijs wordt berekend op basis van het aantal kilogram en het soort afval. Als je verschillende afvalsoorten samen aanbiedt, betaal je het tarief van de duurste afvalsoort. Op voorhand goed sorteren en op het recyclagepark wegen per afvalsoort is dus aangeraden.

Breng steeds je elektronische identiteitskaart (eID) of je toegangskaart mee. KMO's, verenigingen en scholen gebruiken een toegangskaart. Deze toegangskaart kan je aanvragen bij de dienst Omgeving, afdeling Milieu.

Betalen doe je best met je DifTar-rekening. Je kan ook (contactloos) betalen met Bancontact.

*Te koop op het recyclagepark: voorverpakte compost in zakken van 40 liter en voorverpakte potgrond in zakken van 50 liter, compostbakken en -vaten.*

## BETALEN VIA doccle

Via Doccle, het platform voor digitale administratie, kan je betalingsuitnodigingen van EcoWerk ontvangen en online betalen. Om nooit meer een betaling te vergeten, kan je een domiciliëring aanvragen. Registreer je op Doccle met de codes op je betalingsuitnodiging van EcoWerk. Of vraag je Doccle-code op bij EcoWerk via het contactformulier op [www.ecowerf.be/contact](http://www.ecowerf.be/contact) of via 0800/97 0 97.

## MIJN ECOWERF

**Bekijk via het digitaal loket van 'Mijn EcoWerk':**

- Het overzicht van je containers en afvalinzamelingen/je afvalstortingen in de sorteerstraat
- Het saldo van je DifTar-rekening en een overzicht van de verrichtingen
- Je betalingsuitnodigingen
- Statistieken van de afvalinzameling

### Hoe registreren?

Via [www.mijnecowerf.be](http://www.mijnecowerf.be): met de eID van de referentie-persoon. Dat is de persoon aan wie de betalingsuitnodiging gericht is. Of met een zelfgekozen gebruikersnaam. Je klantnummer vind je op de betalingsuitnodiging of kan je opvragen bij EcoWerk via het contactformulier op [www.ecowerf.be/contact](http://www.ecowerf.be/contact) of via de groene lijn: 0800/97 0 97.

## KRINGLOOPTUINIEREN

Organisch afval uit keuken en tuin kan je ook thuis composteren.

In de gemeente is een subsidiereglement van kracht voor de aankoop van compostvaten en -bakken.